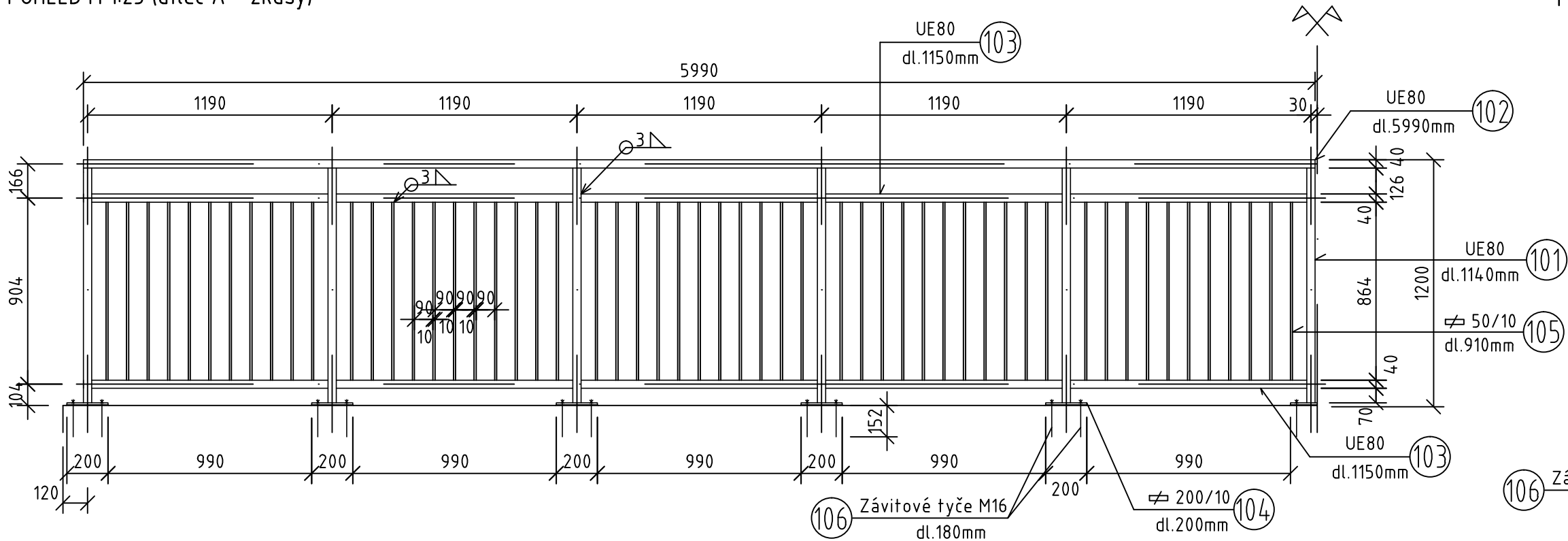


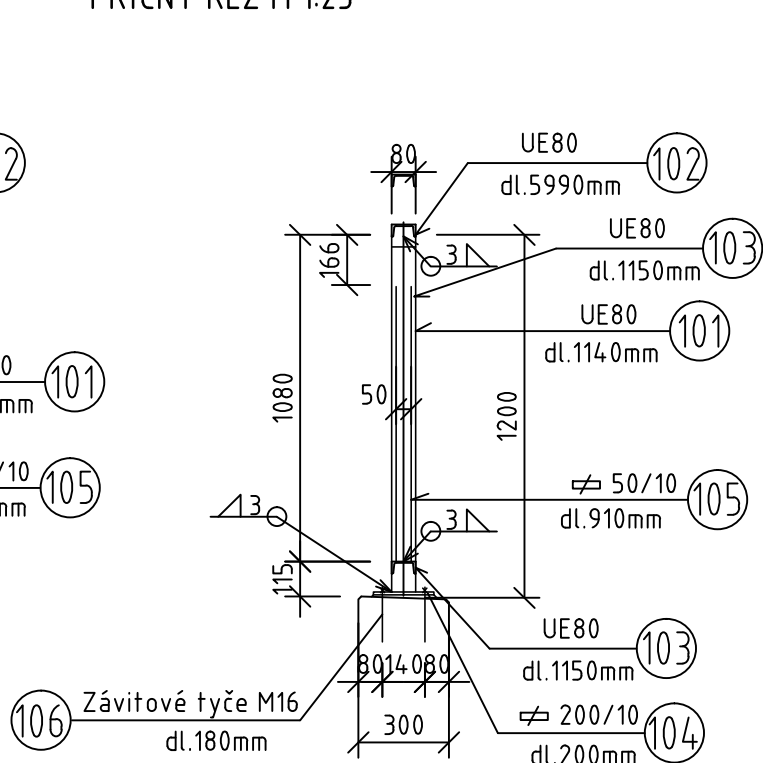
VÝKRES ZÁBRADLÍ

POHLED M 1:25 (dílec A – 2kusy)



VÝKRES ZÁBRADLÍ

PŘÍČNÝ ŘEZ M 1:25



VÝKAZ MATERIÁLU ZÁBRADLÍ

Označ.	Profil:	Počet [ks]	Délka		Hmotnost [kg]		Plocha [m²]	
			1 ks	Celkem	1 m'	Celkem	1 m'	Celkem
101	UE80, dl.1.140 m	6	1,140	6,84	7,05	48,22	0,31	2,12
102	UE80, dl.5.99 m	1	5,99	5,99	7,05	42,2	0,31	1,86
103	UE80, dl.1.150 m	5	1,21	5,75	7,05	40,5	0,31	1,78
104	∅ 200/10, dl. 0.20 m	5,5	0,20	1,10	15,7	17,3	0,42	0,46
105	∅ 50/10, dl. 0.91 m	55	0,91	50,05	3,92	196,196	0,12	6,0
106	M16 – dl. 0,180 m	22	0,18	3,96	1,58	6,3	-	-
Spolu					350,7kg		12,22m²	
Spolu pro 2 zábradlí					701,4kg		24,44m²	

POZNÁMKY:

CHEMICKÉ KOTVY BUDOU OSAZENY DO PŘEDEM VYVRTANÝCH OTVORŮ D = 20MM
NA ZÁKLADĚ TOHOTO VÝKRES JE VHODNÉ DOPRACOVAT DÍLENSKÉ DOKUMENTACE
VŠECHNY HRANY OCELOVÝCH PRVKŮ TŘEBA ZAOBLIT POLOMĚŘ R = 2MM
MATERIÁL S235 JR DLE ČSN EN 10025-2
VÝROBNÍ SKUPINA C DLE ČSN 73 2601
PRO PODLITÍ BUDE POUŽITÁ NÍZKOVISKÓZNÍ EPOXIDOVOU MALTA

PROTIKORÓZNÍ OCHRANA A POVRCHOVÁ
ÚPRAVA KONSTRUKCE ZÁBRADLÍ

STUPEŇ KOROZIVNÍ AGRESIVITY ATMOSFÉRY C5-I
OCELOVÉ ČÁSTI ZÁBRADLÍ JE NUTNÉ CHRÁNIT TAKTO:

- OTRYSKÁNÍ NA STUPEŇ Sa 3
 - 1x METALIZACE nástřiků Zn+15%Al hr. 80µm
 - 1x ZÁKLADNÍ NÁTĚR EP hr. 80µm
 - 1x NÁTĚR EP hr. 60µm
 - 1x VRCHNÝ NÁTĚR PUR hr. 60µm
- CELKEM hr. 80+200µm

		SG Geotechnika a.s. Geologická 988/4, 152 00 Praha 5		
Objednatel:	SŽDC s.o. Oblastní ředitelství Hradec Králové			
Název zakázky:	Oprava žel. trati Česká Lípa - Jedlová v oblasti mokřadu říčky Šporka			
Číslo zakázky:	Zpracoval:	Schválil:	Měřítko:	Datum:
18.0323.262Z97	Ing. S. Jurčo	Ing. J. Ortuta	1 : 25	03/2019
Výkres zábradlí SO 03 Propustek v km 48,062				Číslo přílohy:
				E2-3